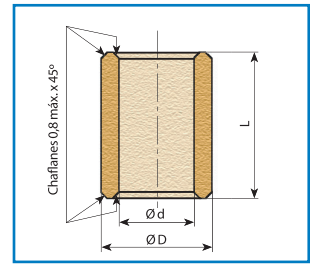
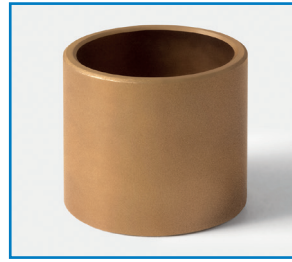


COJINETES SELFOIL®:

MEDIDAS ESTÁNDAR

EN BRONCE



Tipo A Cilíndrico			
Diámetro antes de montar (mm)		L = Longitudes (mm) Tolerancia js13	Piezas p/bolsa
d = Ø interior Tolerancia G7	D = Ø exterior Tolerancia s7		
2 + 12 / - 2	5 + 31 / - 19	2 - 3	25
3 + 12 / - 2	6 + 31 / - 19	4 - 5 - 6 - 10	25
4 + 16 / - 4	6 + 31 / - 19	5 - 8 - 10	25
4 + 16 / - 4	7 + 38 / - 23	4 - 8 - 12	25
4 + 16 / - 4	8 + 38 / - 23	4 - 5 - 6 - 8 - 10 - 12	25
5 + 16 / - 4	8 + 38 / - 23	5 - 8 - 10 - 12 - 15 - 16	25
5 + 16 / - 4	9 + 38 / - 23	4 - 5 - 8	25
5 + 16 / - 4	10 + 38 / - 23	5 - 6 - 8 - 10 - 12 - 15	25
6 + 16 / - 4	9 + 38 / - 23	4 - 6 - 10 - 12 - 16	25
6 + 16 / - 4	10 + 38 / - 23	4 - 5 - 6 - 10 - 12 - 15 - 16	25
6 + 16 / - 4	12 + 46 / - 28	5 - 6 - 8 - 10 - 12 - 15 - 16	25
7 + 20 / - 5	10 + 38 / - 23	5 - 8 - 10	25
8 + 20 / - 5	10 + 38 / - 23	6 - 10 - 15	25
8 + 20 / - 5	11 + 46 / - 28	6 - 8 - 12 - 16 - 20	25
8 + 20 / - 5	12 + 46 / - 28	6 - 8 - 10 - 12 - 15 - 16 - 20	25
8 + 20 / - 5	14 + 46 / - 28	8 - 10 - 12 - 15 - 16 - 20	25
9 + 20 / - 5	12 + 46 / - 28	6 - 10 - 14	25
9 + 20 / - 5	14 + 46 / - 28	10 - 12 - 15 - 20	25
10 + 20 / - 5	13 + 46 / - 28	10 - 12 - 15 - 16 - 20 - 25	25
10 + 20 / - 5	14 + 46 / - 28	8 - 10 - 16 - 20 - 25	25
10 + 20 / - 5	15 + 46 / - 28	10 - 12 - 15 - 16 - 20 - 25	10
10 + 20 / - 5	16 + 46 / - 28	8 - 10 - 12 - 15 - 16 - 20 - 25	10
10 + 20 / - 5	18 + 46 / - 28	10 - 12 - 15 - 20 - 25	10
12 + 24 / - 6	14 + 46 / - 28	10 - 12 - 15 - 20	10
12 + 24 / - 6	15 + 46 / - 28	10 - 12 - 15 - 16 - 20 - 25	10
12 + 24 / - 6	16 + 46 / - 28	8 - 10 - 12 - 15 - 16 - 20 - 25	10
12 + 24 / - 6	17 + 46 / - 28	12 - 15 - 16 - 20 - 25	10
12 + 24 / - 6	18 + 46 / - 28	8 - 10 - 12 - 15 - 16 - 20 - 25 - 30	10
12 + 24 / - 6	20 + 56 / - 35	12 - 15 - 20 - 25 - 30	10
14 + 24 / - 6	18 + 46 / - 28	10 - 14 - 15 - 18 - 20 - 22 - 25 - 28	10
14 + 24 / - 6	20 + 56 / - 35	10 - 12 - 14 - 15 - 18 - 20 - 22 - 25 - 28 - 30	10
14 + 24 / - 6	22 + 56 / - 35	15 - 20 - 25 - 30	10
15 + 24 / - 6	18 + 46 / - 28	15 - 20 - 25 - 30	10
15 + 24 / - 6	19 + 56 / - 35	10 - 15 - 16 - 20 - 25 - 32	10
15 + 24 / - 6	20 + 56 / - 35	10 - 12 - 15 - 20 - 25 - 30	10
15 + 24 / - 6	21 + 56 / - 35	10 - 15 - 16 - 20 - 25 - 32	10
15 + 24 / - 6	22 + 56 / - 35	15 - 16 - 20 - 25 - 30	10
16 + 24 / - 6	20 + 56 / - 35	12 - 15 - 16 - 20 - 25 - 30 - 32	10
16 + 24 / - 6	22 + 56 / - 35	12 - 15 - 16 - 20 - 25 - 30 - 32 - 35	10
17 + 24 / - 6	22 + 56 / - 35	15 - 20 - 25 - 30 - 35	10
18 + 24 / - 6	22 + 56 / - 35	12 - 15 - 18 - 20 - 22 - 25 - 28 - 30 - 36	10
18 + 24 / - 6	24 + 56 / - 35	12 - 18 - 22 - 28 - 30 - 36	10
18 + 24 / - 6	25 + 56 / - 35	16 - 18 - 20 - 22 - 25 - 28 - 30 - 35 - 36	10

Tolerancias en µm
Excentricidad: IT-9 para D≤ 50 e IT-10 para D>50

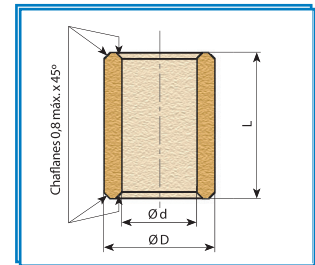
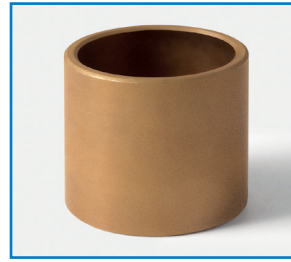
Designación (referencia para pedidos)

Un cojinete cilíndrico de bronce con \varnothing interior de 25 mm, \varnothing exterior de 30 mm y longitud de 35 mm

se designa como:

Cojinete SELFOIL® A-25-30-35

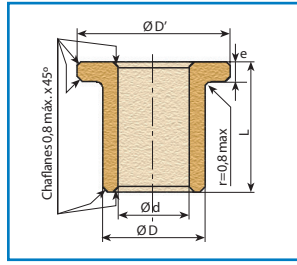
(la letra A indica cojinete cilíndrico de bronce)



Tipo A Cilíndrico

Diámetro antes de montar (mm)		L = Longitudes (mm)		Piezas p/bolsa
d = Ø interior Tolerancia G7	D = Ø exterior Tolerancia s7	Tolerancia js13		
20 + 28 / - 7	24 + 56 / - 35	16 - 20 - 25 - 32		10
20 + 28 / - 7	25 + 56 / - 35	15 - 16 - 20 - 25 - 30 - 32 - 35		10
20 + 28 / - 7	26 + 56 / - 35	15 - 16 - 20 - 25 - 30 - 32 - 35 - 40		10
20 + 28 / - 7	27 + 56 / - 35	16 - 20 - 25 - 32		10
20 + 28 / - 7	28 + 56 / - 35	16 - 20 - 25 - 30 - 32 - 35 - 40		10
20 + 28 / - 7	30 + 56 / - 35	20 - 25 - 30 - 35 - 40		10
22 + 28 / - 7	27 + 56 / - 35	15 - 18 - 20 - 22 - 25 - 28 - 30 - 35 - 36 - 40		10
22 + 28 / - 7	28 + 56 / - 35	18 - 20 - 22 - 25 - 28 - 30 - 35 - 36 - 40		10
22 + 28 / - 7	29 + 56 / - 35	18 - 22 - 28 - 36		10
25 + 28 / - 7	30 + 56 / - 35	20 - 25 - 30 - 32 - 35 - 40		10
25 + 28 / - 7	32 + 68 / - 43	20 - 25 - 30 - 32 - 35 - 40 - 45		10
25 + 28 / - 7	35 + 68 / - 43	25 - 30 - 35 - 40 - 45 - 50		5
28 + 28 / - 7	32 + 68 / - 43	20 - 22 - 25 - 28 - 32 - 36 - 40		5
28 + 28 / - 7	33 + 68 / - 43	20 - 22 - 25 - 28 - 32 - 36 - 40 - 45		5
28 + 28 / - 7	35 + 68 / - 43	25 - 30 - 35 - 40 - 45 - 50		5
28 + 28 / - 7	36 + 68 / - 43	22 - 28 - 36 - 45		5
30 + 28 / - 7	35 + 68 / - 43	20 - 25 - 30 - 35 - 40 - 45 - 50		5
30 + 28 / - 7	38 + 68 / - 43	20 - 24 - 25 - 30 - 35 - 38 - 40 - 45 - 50		5
30 + 28 / - 7	40 + 68 / - 43	20 - 25 - 30 - 35 - 40 - 45 - 50		5
32 + 34 / - 9	38 + 68 / - 43	20 - 25 - 32 - 40 - 50		5
32 + 34 / - 9	40 + 68 / - 43	20 - 25 - 30 - 32 - 35 - 40 - 45 - 50		5
35 + 34 / - 9	40 + 68 / - 43	20 - 25 - 30 - 35 - 40 - 45 - 50		5
35 + 34 / - 9	41 + 68 / - 43	25 - 35 - 40		5
35 + 34 / - 9	44 + 68 / - 43	22 - 28 - 35		5
35 + 34 / - 9	45 + 68 / - 43	25 - 30 - 35 - 40 - 45 - 50 - 60		5
36 + 34 / - 9	42 + 68 / - 43	22 - 28 - 36 - 45		5
36 + 34 / - 9	45 + 68 / - 43	22 - 28 - 36 - 45		5
38 + 34 / - 9	44 + 68 / - 43	25 - 35 - 45		5
40 + 34 / - 9	45 + 68 / - 43	35 - 40 - 45 - 50		5
40 + 34 / - 9	46 + 68 / - 43	25 - 30 - 32 - 40 - 50		5
40 + 34 / - 9	50 + 68 / - 43	25 - 32 - 40 - 45 - 50 - 60		5
45 + 34 / - 9	51 + 83 / - 53	28 - 36 - 45 - 56		5
45 + 34 / - 9	55 + 83 / - 53	30 - 35 - 40 - 45 - 50 - 55 - 60		5
45 + 34 / - 9	56 + 83 / - 53	28 - 36 - 45 - 56		5
45 + 34 / - 9	60 + 83 / - 53	40 - 45 - 50 - 60		2
50 + 34 / - 9	56 + 83 / - 53	32 - 40 - 50 - 63		2
50 + 34 / - 9	60 + 83 / - 53	32 - 40 - 45 - 50 - 60 - 63 - 70 - 100		2
55 + 40 / - 10	65 + 83 / - 53	40 - 55 - 70		2
60 + 40 / - 10	70 + 89 / - 59	50 - 60 - 90 - 120		2
60 + 40 / - 10	72 + 89 / - 59	50 - 60 - 70		1
60 + 40 / - 10	80 + 89 / - 59	90 - 120		1
63 + 40 / - 10	70 + 89 / - 59	40 - 50		1
70 + 40 / - 10	80 + 89 / - 59	90 - 120		1
80 + 56 / - 10 (G8)	100 + 125 / - 71 (s8)	80 - 120		1
100 + 66 / - 12 (G8)	120 + 133 / - 79 (s8)	80 - 120		1

SELFOIL® High Performance: <http://www.selfoil.com/caracteristicas>
Tolerancias en μm / Excentricidad: IT-9 para $D \leq 50$ e IT-10 para $D > 50$



Designación (referencia para pedidos)

Un cojinete cilíndrico con valona de bronce con Ø interior de 16 mm, Ø exterior de 20 mm y longitud de 25 mm se designa como:

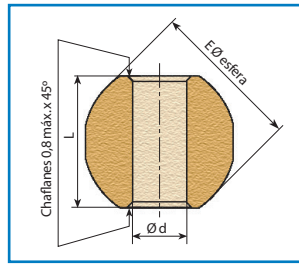
Cojinete SELFOIL® B-16-20-25/24-2

(la letra B indica cojinete cilíndrico con valona de bronce, siendo los valores 24-2 el diámetro y espesor de la valona)

Tipo B Cilíndrico con Valona

Diámetro antes de montar (mm)		L = Longitudes (mm) Tolerancia js13	Valona (mm)		Piezas p/bolsa
d = Ø interior Tolerancia G8	D = Ø exterior Tolerancia s8		D' = Ø valona Tolerancia js13	e = Espesor Tolerancia js14	
3 + 16 - 2	6 + 37 - 19	4 - 5 - 6 - 10	9	1,5	25
4 + 22 - 4	8 + 45 - 23	4 - 5 - 8 - 10 - 12	12	2	25
6 + 22 - 4	10 + 45 - 23	6 - 10 - 15 - 16	14	2	25
8 + 27 - 5	12 + 55 - 28	8 - 10 - 12 - 15 - 16	16	2	25
9 + 27 - 5	14 + 55 - 28	6 - 10 - 14	19	2,5	10
10 + 27 - 5	13 + 28 - 28	10 - 16 - 20	16	1,5	10
10 + 27 - 5	14 + 28 - 28	10 - 15 - 20	18	2	10
10 + 27 - 5	15 + 28 - 28	10 - 15 - 16 - 20	20	3	10
10 + 27 - 5	16 + 28 - 28	8 - 10 - 16	22	3	10
12 + 33 - 6	15 + 28 - 28	12 - 16 - 20	18	1,5	10
12 + 33 - 6	17 + 28 - 28	10 - 12 - 15 - 16 - 20 - 25	22	3	10
12 + 33 - 6	18 + 28 - 28	8 - 12 - 20	24	3	10
14 + 33 - 6	18 + 28 - 28	14 - 18 - 22	22	2	10
14 + 33 - 6	20 + 35 - 35	14 - 15 - 18 - 20 - 22 - 25 - 28 - 30	25	3	10
15 + 33 - 6	19 + 35 - 35	16 - 20 - 25	23	2	10
15 + 33 - 6	20 + 35 - 35	15 - 20 - 25 - 30	25	3	10
15 + 33 - 6	21 + 35 - 35	16 - 20 - 25 - 32	27	3	10
16 + 33 - 6	20 + 35 - 35	16 - 20 - 25	24	2	10
16 + 33 - 6	22 + 35 - 35	15 - 16 - 20 - 25 - 30 - 32	28	3	10
18 + 33 - 6	22 + 35 - 35	18 - 22 - 28	26	2	10
18 + 33 - 6	24 + 35 - 35	18 - 22 - 28	30	3	10
18 + 33 - 6	25 + 35 - 35	20 - 25 - 30 - 35	32	4	10
20 + 40 - 7	24 + 35 - 35	10 - 16 - 20 - 25	28	2	10
20 + 40 - 7	26 + 35 - 35	15 - 16 - 20 - 25 - 30 - 32	32	3	10
20 + 40 - 7	28 + 35 - 35	20 - 25 - 30 - 35	35	4	10
22 + 40 - 7	27 + 35 - 35	18 - 22 - 28	32	2,5	10
22 + 40 - 7	28 + 35 - 35	15 - 20 - 25 - 30 - 35 - 40	33	4	10
22 + 40 - 7	29 + 35 - 35	18 - 22 - 28 - 36	36	3,5	10
25 + 40 - 7	30 + 35 - 35	20 - 25 - 32	35	2,5	10
25 + 40 - 7	32 + 43 - 43	20 - 25 - 30 - 32 - 35 - 40	40	4	10
25 + 40 - 7	35 + 43 - 43	16 - 25 - 30	45	5	10
28 + 40 - 7	33 + 43 - 43	22 - 28 - 36	38	2,5	10
28 + 40 - 7	36 + 43 - 43	22 - 25 - 28 - 30 - 35 - 36 - 40	44	4	10
30 + 40 - 7	38 + 43 - 43	20 - 25 - 30	46	4	10
30 + 40 - 7	40 + 43 - 43	25 - 30 - 35 - 40	48	4	10
32 + 48 - 9	38 + 43 - 43	20 - 25 - 32	44	3	10
32 + 48 - 9	40 + 43 - 43	20 - 25 - 30 - 32 - 35 - 40	48	4	10
35 + 48 - 9	45 + 43 - 43	20 - 25 - 30 - 35 - 40	55	5	10
36 + 48 - 9	42 + 43 - 43	22 - 28 - 36	48	3	10
36 + 48 - 9	45 + 43 - 43	22 - 28 - 36	54	4,5	10
40 + 48 - 9	46 + 43 - 43	25 - 32 - 40	52	3	5
40 + 48 - 9	50 + 43 - 43	25 - 30 - 32 - 35 - 40	60	5	5
45 + 48 - 9	51 + 53 - 53	28 - 36 - 45	57	3	5
45 + 48 - 9	56 + 53 - 53	28 - 36 - 45	67	5,5	5
50 + 48 - 9	56 + 53 - 53	32 - 40 - 50	62	3	5
50 + 48 - 9	60 + 53 - 53	32 - 40 - 50	70	5	5
60 + 56 - 10	70 + 105 - 59	50 - 60	80	5	5

SELFOIL® High Performance: <http://www.selfoil.com/caracteristicas>
Tolerancias en µm / Excentricidad: IT-9 para D≤ 50 e IT-10 para D>50



Designación (referencia para pedidos)

Un cojinete esférico de bronce con Ø interior de 10 mm, Ø esfera de 22 mm y longitud de 16 mm se designa como:

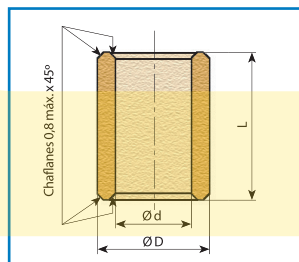
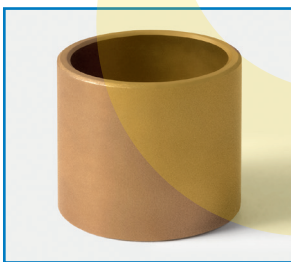
Cojinete SELFOIL® C-10-22-16

(la letra C indica cojinete esférico)

Tipo C Esférico

d = Ø interior (mm) Tolerancia H7	E = Ø esfera (mm) Tolerancia ±0,05	L = Longitud (mm) Tolerancia ±0,15	Piezas p/bolsa
4	10	8	25
5	12	9	25
6	14	11	25
7	16	12	25
8	18	13	25
9	20	14,5	25
10	22	16	25
12	23	16	25

Excentricidad: IT-9



Designación (referencia para pedidos)

Un cojinete cilíndrico de bronce con Ø interior de 1", Ø exterior de 1½" y longitud de 2" se designa como:

Cojinete SELFOIL® A-1-1½-2

(la letra A indica cojinete cilíndrico de bronce)

Tipo A Cilíndrico

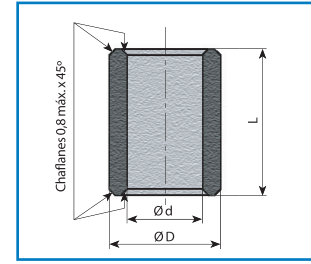
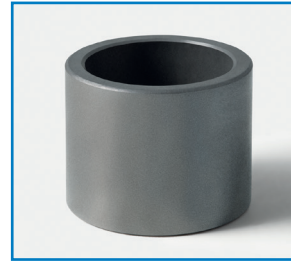
Diámetro antes de montar (in)		L = Longitudes (in) Tolerancia js13	Piezas p/bolsa
d = Ø interior Tolerancia G7	D = Ø exterior Tolerancia s7		
¼	½	¼ - ⅜ - ½ - ⅝ - ¾	25
⅜	⅝	⅜ - ½ - ⅝ - ¾ - 1	25
½	11/16	½ - ⅝ - ¾ - 1 - 1¼	10
½	¾	½ - ⅝ - ¾ - 1 - 1¼	10
⅝	¾	½ - ⅝ - ¾ - 1 - 1¼	10
⅝	7/8	½ - ⅝ - ¾ - 1 - 1¼	10
¾	7/8	½ - ⅝ - ¾ - 1 - 1¼	10
¾	1	½ - ⅝ - ¾ - 1 - 1¼	10
¾	1¼	½ - ⅝ - ¾ - 1 - 1¼	10
1	1⅝	¾ - 1 - 1¼ - 1½	10
1	1½	¾ - 1 - 1¼ - 1½	5
1½	2	1½ - 2 - 2¼ - 2½	5
2	2½	1½ - 2 - 2¼ - 2½	2
2½	3	1½ - 2 - 2¼ - 2½	1

Excentricidad: IT-9 para D ≤ 2" e IT-10 para D ≥ 2"

COJINETES SELFOIL®:

MEDIDAS ESTÁNDAR

EN HIERRO



Tipo AF Cilíndrico				
Diámetro antes de montar (mm)		L = Longitudes (mm)		Piezas p/bolsa
d = Ø interior Tolerancia G7	D = Ø exterior Tolerancia s7	Tolerancia js13		
3 +12	6 +31	4 - 10		25
4 +16	8 +38	8		25
6 +4	9 +23	6 - 10 - 12 - 16		25
6 +16	10 +38	6 - 10 - 16		25
6 +4	12 +46	6		25
8 +20	11 +46	8 - 12 - 16		25
8 +5	12 +28	8 - 12 - 16 - 20		25
8 +20	13 +28	10 - 20 - 25		25
10 +5	14 +46	10 - 16 - 20		25
10 +20	15 +28	10		10
10 +5	15 +46	12 - 16 - 20		10
12 +24	16 +28	12 - 16 - 20 - 25		10
12 +6	17 +46	12		10
12 +24	18 +28	14 - 22		10
14 +6	20 +56	14 - 28		10
14 +24	19 +35	16 - 20		10
15 +6	20 +56	16 - 20 - 25 - 32		10
16 +24	22 +35	16 - 20 - 25		10
16 +6	22 +56	18 - 22		10
18 +24	24 +35	22		10
18 +6	24 +56	16 - 20 - 25 - 32		10
20 +7	26 +35	16 - 20 - 25 - 32		10
20 +28	27 +56	18 - 22		10
22 +7	30 +35	20 - 25 - 32		10
25 +28	32 +68	20 - 25 - 32		10
25 +7	38 +43	24 - 30 - 38		5
30 +7	38 +68	32		5
32 +34	44 +43	22 - 28 - 35		5
35 +9	42 +68	22		5
36 +34	46 +43	25 - 32 - 40		5
40 +9	50 +68	25 - 32 - 40 - 50		5
40 +34	51 +43	28 - 45		5
45 +9	55 +83	35		5
45 +34	56 +53	36		5
50 +9	56 +83	32		2
50 +34	60 +53	32 - 50		2
60 +10	70 +89	60 - 90		2
70 +40	80 +59	120		1
80 +10	100 +125	120		1
80 +56 (G8)	100 +71 (s8)	120		1
100 +66 (G8)	120 +133 (s8)	120		1

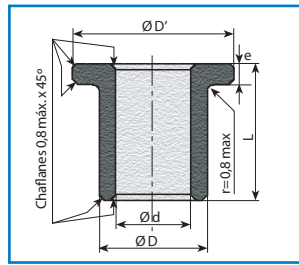
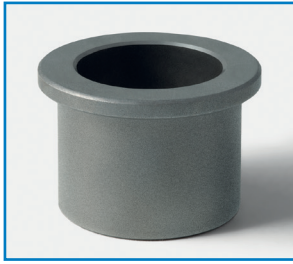
Tolerancia en µm / excentricidad: IT-9 para D≤ 50 e IT-10 para D>50
 Características SELFOIL® High Performance: <http://www.selfoil.com/caracteristicas>

Designación (referencia para pedidos)

Un cojinete cilíndrico de hierro con Ø interior de 25 mm, Ø exterior de 30 mm y longitud de 32 mm se designa como:

Cojinete SELFOIL® AF-25-30-32

(las letras AF indican cojinete cilíndrico de hierro)



Designación (referencia para pedidos)

Un cojinete cilíndrico con valona de hierro con Ø interior de 16 mm, Ø exterior de 22 mm y longitud de 25 mm se designa como:

Cojinete SELFOIL® BF-16-22-25/28-3

(las letras BF indican cojinete cilíndrico con valona de hierro, siendo los valores 28-3 el diámetro y espesor de la valona)

Tipo BF Cilíndrico con Valona

Diámetro antes de montar (mm)		L = Longitudes (mm) Tolerancia js13	Valona (mm)		Piezas p/bolsa
d = Ø interior Tolerancia G8	D = Ø exterior Tolerancia s8		D' = Ø valona Tolerancia js13	e = Espesor Tolerancia js14	
3 +16 / -2	6 +37 / -19	4	9	1,5	25
6 +22 / -4	10 +45 / -23	6 - 10 - 16	14	2	25
8 +27 / -5	12 +55 / -28	8 - 12 - 16	16	2	25
10 +27 / -5	13 +55 / -28	10 - 16	16	1,5	10
10 +27 / -5	15 +55 / -28	10 - 16 - 20	20	2,5	10
12 +33 / -6	15 +55 / -28	12 - 16 - 20	18	1,5	10
12 +33 / -6	17 +55 / -28	12 - 16	22	2,5	10
14 +33 / -6	18 +55 / -28	14 - 18 - 22	22	2	10
16 +33 / -6	20 +68 / -35	16 - 20	24	2	10
16 +33 / -6	22 +68 / -35	16 - 20 - 25	28	3	10
18 +33 / -6	24 +68 / -35	18 - 22	30	3	10
20 +40 / -7	24 +68 / -35	16 - 20 - 25	28	2	10
20 +40 / -7	26 +68 / -35	16 - 20 - 25	32	3	10
22 +40 / -7	29 +68 / -35	18 - 22 - 28 - 36	36	3,5	10
25 +40 / -7	30 +68 / -35	20 - 32	35	2,5	10
25 +40 / -7	32 +82 / -43	25 - 32	39	3,5	10
30 +40 / -7	38 +82 / -43	30	46	4	10
32 +48 / -9	40 +82 / -43	20 - 32	48	4	10
36 +48 / -9	45 +82 / -43	22 - 36	54	4,5	10
40 +48 / -9	50 +82 / -43	25 - 32 - 40	60	5	5
50 +48 / -9	60 +99 / -53	50	70	5	5
60 +56 / -10	70 +105 / -59	60	80	5	5

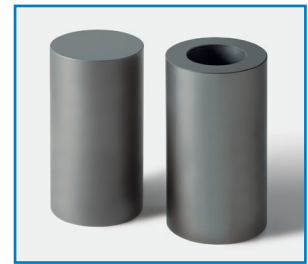
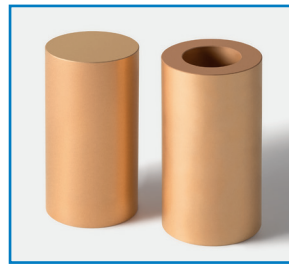
Tolerancia en µm

Excentricidad: IT-9 para D ≤ 50 e IT-10 para D > 50

Características SELFOIL® High Performance: <http://www.selfoil.com/caracteristicas>



BARRAS SELFOIL® PARA MECANIZAR: MEDIDAS ESTÁNDAR



Tipo T Barras para mecanizar de Bronce

Macizas

D = Ø exterior (mm)	L = Longitud (mm)	Piezas p/bolsa
15 ±0,8	30 ±1,5	5
20 ±0,8	25 ±1,5	5
20 ±0,8	50 ±1,5	2
25 ±0,8	25 ±1,5	2
25 ±0,8	50 ±1,5	2
32 ±0,8	40 ±1,5	2
32 ±0,8	80 ±2	1
42 ±0,8	50 ±1,5	1
42 ±0,8	100 ±2	1
45 ±1	90 ±2	1
52 ±1	60 ±1,5	1
52 ±1	120 ±2	1
62 ±1,5	120 ±2	1
70 ±1,5	120 ±2	1
80 ±1,5	120 ±2	1
105 ±2	120 ±2	1
125 min.	80 min.	1
125 min.	140 min.	1
149 min.	80 min.	1
149 min.	140 min.	1
178 min.	140 min.	1
202 min.	80 min.	1

Huecas

d = Ø interior (mm)	D = Ø exterior (mm)	L = Longitud (mm)	Piezas p/bolsa
38 ±0,8	66 ±1,5	65 ±2	1
38 ±0,8	66 ±1,5	120 ±2	1
45 ±0,8	105 ±1,5	120 ±2	1
53 ±1	85 ±1,5	65 ±2	1
53 ±1	85 ±1,5	120 ±2	1
68 ±1,5	104 ±1,5	65 ±2	1
68 ±1,5	104 ±1,5	120 ±2	1
83 ±1,5	123 ±2	65 ±2	1
83 ±1,5	123 ±2	120 ±2	1
98 ±1	142 ±2	65 ±2	1
98 ±1	142 ±2	120 ±2	1
59 max.	125 min.	80 min.	1
59 max.	125 min.	140 min.	1
79 max.	149 min.	80 min.	1
79 max.	149 min.	140 min.	1
110 max.	178 min.	80 min.	1
110 max.	178 min.	140 min.	1
150 max.	202 min.	140 min.	1

Tipo TF Barras para mecanizar de Hierro

Macizas

D = Ø exterior (mm)	L = Longitud (mm)	Piezas p/bolsa
15 ±1	30 ±2	5
20 ±1	25 ±2	5
20 ±1	50 ±2	2
25 ±1	25 ±2	2
25 ±1	50 ±2	2
32 ±1	40 ±2	2
32 ±1	80 ±2	1
42 ±1	50 ±2	1
42 ±1	100 ±2	1
45 ±1	90 ±2	1
52 ±1	60 ±2	1
52 ±1	120 ±2	1
62 ±1	120 ±2	1
70 ±1	120 ±2	1
80 ±1	120 ±2	1

Huecas

d = Ø interior (mm)	D = Ø exterior (mm)	L = Longitud (mm)	Piezas p/bolsa
38 ±1	66 ±1,5	65 ±2	1
38 ±1	66 ±1,5	120 ±2	1
53 ±1	85 ±1,5	65 ±2	1
53 ±1	85 ±1,5	120 ±2	1

Designación (referencia para pedidos)

Una barra maciza de bronce con Ø exterior de 25 mm y longitud de 50 mm se designa como:

Barra SELFOIL® T-25-50

(la letra T indica barra para mecanizar de bronce)

Designación (referencia para pedidos)

Una barra hueca de hierro con Ø interior de 38 mm, Ø exterior de 66 mm y longitud de 120 mm se designa como:

Barra SELFOIL® TF-38-66-120

(las letras TF indican barra para mecanizar de hierro)

Tolerancia en mm.

Recomendamos mecanizar aplicando las condiciones indicadas en la <http://www.selfoil.com/como-mecanizar-barras>, e impregnar con el aceite Ames-01 siempre después de mecanizar. Podemos suministrar las Barras SELFOIL® a medida final.